



## PREGUNTAS FRECUENTES

### Índice

<b>GENERAL .....</b>	<b>3</b>
¿Cómo funciona Tractive?.....	3
¿Cómo puedo encontrar o localizar a mi mascota con Tractive?.....	3
¿Es Tractive dañino para mi mascota?.....	3
¿Qué mascotas pueden utilizar Tractive.....	3
Soy un veterinario y me gustaría vender dispositivos y accesorios Tractive. ¿Puedo ofrecer Tractive a mis clientes? .....	3
¿Por qué debo pagar una cuota baja mensual para utilizar Tractive?.....	3
Estoy teniendo problemas al activar mi dispositivo. ¿A quién debo contactar? .....	4
¿Necesito un smartphone para utilizar Tractive?.....	4
¿Puedo usar tracción también para otros fines?.....	4
Hay dos aplicaciones de teléfonos móvil diferentes - Tractive Manager Lite para mascotas y Tractive PRO. ¿Cuál es la diferencia?.....	4
¿Dónde puedo descargar la Aplicaciones de Tractive para mi smartphone? .....	5
¿Dónde puedo pedir el dispositivo GPS de seguimiento de mascotas?.....	5
<b>ACTIVACIÓN .....</b>	<b>5</b>
¿Necesito una cuenta de usuario de Tractive para la activación? .....	5
¿Cómo activo mi dispositivo GPS Tractive ?.....	5
¿Es posible que dos cuentas de usuario compartan un dispositivo GPS Tractive ?.....	5
<b>FUNCIONES.....</b>	<b>6</b>
¿Cómo funciona la localización GPS normal ? .....	6
¿Cómo funciona el seguimiento en vivo o Live Tracking?.....	6
¿Cómo funciona el seguimiento 24 horas? .....	6

¿Qué es una zona segura?.....	6
¿Para qué sirve la luz integrada en el dispositivo GPS? .....	7
<b>HARDWARE .....</b>	<b>7</b>
¿Cuáles son las dimensiones del dispositivo de tracción GPS de seguimiento de mascotas y cuánto pesa? .....	7
¿Qué sucede si el dispositivo de tracción GPS de seguimiento de mascotas está en contacto con el agua? .....	7
¿Cómo puedo sujetar el dispositivo GPS de seguimiento de mascotas a mi mascota? .....	8
¿Necesito un collar especial para el dispositivo GPS de seguimiento de mascotas? .....	8
¿Cómo se carga el dispositivo de tracción GPS de seguimiento de mascotas? .....	9
¿Cuánto tiempo dura la batería? .....	9
<b>COSTOS / PAGO / COBERTURA / GARANTIA.....</b>	<b>10</b>
¿Dónde funciona Tractive? .....	10
¿Hay una garantía para el dispositivo de tracción GPS de seguimiento de mascotas? .....	10
¿Cuál es el coste? .....	10
¿Cuáles son las dos formas de suscripción para utilizar el servicio de GPS? .....	10
¿Por qué hay costos mensuales para el servicio de GPS? .....	10
¿Hay alguna cuota de activación? .....	10
¿Hay contratos a largo plazo? .....	11
¿Es importante que proveedor de telefonía móvil que tengo? .....	11
¿Cómo es el proceso de pago? .....	11
¿Cuánto es el tiempo de entrega? .....	11
<b>USO .....</b>	<b>11</b>
¿Cómo puedo saber si el dispositivo Tractive GPS está encendido o apagado? .....	11
¿Qué aspecto tiene la zona de seguridad y cómo voy a recibir notificación en caso de que mi mascota salga de la zona? .....	11
¿Por qué hay círculos y un punto adicional al de la mascota en el mapa y qué significan? .....	12
My Live-Tracking no funciona - ¿cuáles son las razones? .....	12
¿Con qué frecuencia es la actualización de posición sin el seguimiento en línea? .....	12
¿Cómo puedo comprobar la duración restante de la batería? .....	12
¿Qué más puedo hacer con la aplicación de Tractive GPS? .....	12
Tengo problemas con la carga de mi dispositivo, ¿qué puedo hacer? .....	13
Todavía tengo problemas con el uso de Tractive GPS, a quien debo contactar? .....	13
¿Cómo puedo activar / desactivar el dispositivo GPS? .....	13
¿Qué significan los colores de las luces? .....	13
¿Necesito una señal de GPS para el seguimiento de mi mascota? .....	13
¿Qué debo hacer si el dispositivo de tracción no tiene conexión GSM al servidor de tracción? .....	13
¿Qué debo hacer si el dispositivo Tractive no tiene conexión GPS? .....	14
¿Cuál es la diferencia entre GPS localizar y Live Tracking? .....	14
¿Cómo activo el seguimiento en Vivo o Live Tracking? .....	14
¿Cómo puedo definir una zona segura? .....	15

## GENERAL

### ¿Cómo funciona Tractive?

*Tractive tiene un módulo GPS integrado que constantemente calcula la posición. En intervalos regulares, subirá la información de posición a los servidores de Tractive, así los usuarios pueden ver la ubicación actual del dispositivo. Para comunicarse, los servidores de Tractive y las apps móviles, Tractive utiliza una tarjeta SIM integrada que utiliza la red GSM estándar y torres móviles.*

### ¿Cómo puedo encontrar o localizar a mi mascota con Tractive?

Se puede ver en el teléfono móvil o en el sitio web de Tractive, donde su mascota está. Usando la localización GPS normal, una actualización de la posición se envía cada pocos minutos y la posición se actualiza, tan pronto como la mascota se está moviendo. Si activa el seguimiento en tiempo real (live Tracking), cada pocos segundos se envía una señal y ¡se puede realizar un seguimiento de su mascota en tiempo real!

### ¿Es Tractive dañino para mi mascota?

*Tractive utiliza tecnología similar a los móviles, por lo tanto no es más ni menos dañino que salir a pasear con su mascota con un móvil en su bolsillo.*

### ¿Qué mascotas pueden utilizar Tractive

*Aunque Tractive está diseñado para funcionar bien en gatos y perros, no hay ninguna razón en absoluto por la que no funcionaría con otras mascotas. Además de en gatos y perros, Tractive se ha probado en caballos, vacas, ovejas y burros.*

### Soy un veterinario y me gustaría vender dispositivos y accesorios Tractive.

#### ¿Puedo ofrecer Tractive a mis clientes?

Por supuesto. Seavet tiene la distribución en exclusiva de los productos Tractive para el mercado veterinario. Proporcionamos precios especiales a los profesionales que deseen tener los productos Tractive a sus clientes. Por favor contáctenos en [info@seasvet.com](mailto:info@seasvet.com) y nos pondremos en contacto con usted.

### ¿Por qué debo pagar una cuota baja mensual para utilizar Tractive?

*Tractive utiliza tarjetas SIM que utilizan la red móvil estándar. La comunicación entre las apps Tractive y el dispositivo Tractive GPS para rastreo de mascotas requiere el envío constante de datos. Sin embargo, en Tractive estamos trabajando arduamente para mantener esta cuota tan baja como sea posible para nuestros clientes. Los clientes no tienen que firmar un contrato, y todos los pagos son pre-pagos, así que los clientes pueden decidir en cualquier momento detener el servicio, sin ningún cargo adicional.*

## Estoy teniendo problemas al activar mi dispositivo. ¿A quién debo contactar?

Por favor contacte a nuestro equipo de servicio al cliente en [support@tractive.com](mailto:support@tractive.com) e intentaremos ayudarle a activar su dispositivo Tractive. Si necesita ayuda para contactar con el fabricante también le podemos ayudar escribiéndonos a [info@seasvet.com](mailto:info@seasvet.com). El servicio técnico es un área exclusiva del fabricante, pero estaremos encantados de ayudarle.

## ¿Necesito un smartphone para utilizar Tractive?

No, las funciones básicas como localizar a su mascota están disponibles en [tractive.com](http://tractive.com). Sin embargo, si tiene un iPhone, iPad, iPod Touch, Android Smartphone o Android Tablet, puede descargar las apps Tractive aquí: [tractive.com/apps](http://tractive.com/apps)



## ¿Puedo usar tracción también para otros fines?

El dispositivo de seguimiento de mascotas tracción GPS fue especialmente diseñado para el seguimiento de los animales domésticos. Es la responsabilidad del usuario a qué usos se dedica el dispositivo. Tractive y Seasvet le recuerdan, que también es responsabilidad del usuario comprobar los requisitos legales para el uso del dispositivo de GPS de seguimiento de mascotas en su área.

## Hay dos aplicaciones de teléfonos móvil diferentes - Tractive Manager Lite para mascotas y Tractive PRO. ¿Cuál es la diferencia?

Qué aplicación de Tractive utilice no influirá en el uso del dispositivo GPS de seguimiento de mascotas ya que puede ser utilizado con ambas versiones. La versión PRO de la aplicación de tracción incluye más características, por ejemplo, usted puede manejar información importante mascota como citas veterinario, alergias o Chip-IDs. Además, puede gestionar varios dispositivos para varios animales de compañía en la versión PRO y hay más funciones de administración, en comparación con la versión lite gratuita. En la versión Lite podrá añadir las mascotas que desee pero no podrá asociar más de un dispositivo GPS.

## ¿Dónde puedo descargar la Aplicaciones de Tractive para mi smartphone?

Teléfonos IOS en la apple store. Teléfonos Android en Google play.

## ¿Dónde puedo pedir el dispositivo GPS de seguimiento de mascotas?

Si es usted un particular puede comprar su GPS en su veterinario habitual. Si su veterinario aún no conoce los productos Tractive, podemos ponernos en contacto con él. También podemos servirle el producto Tractive directamente en su domicilio.

Si es usted veterinario y desea ofrecer los productos Tractive a sus clientes se podrá beneficiar de precios exclusivos para profesionales veterinarios.

Contacto: [info@seasvet.com](mailto:info@seasvet.com).

## ACTIVACIÓN

### ¿Necesito una cuenta de usuario de Tractive para la activación?

Sí, necesita una cuenta de usuario de Tractive. Visite el sitio web de Tractive ( [www.tractive.com](http://www.tractive.com) ) para la creación de una cuenta. Simplemente haga clic en Iniciar sesión en la esquina superior derecha y siga las instrucciones. También puede crear una cuenta con el Smartphone App Tractive.

### ¿Cómo activo mi dispositivo GPS Tractive ?

Tienes que hacer una activación una sola vez antes de iniciar el uso de su dispositivo. Visite el siguiente enlace <http://tractive.com/es> y pulse en iniciar sesión. Inicie sesión con su cuenta de usuario existente o cree uno nuevo. Ahora mantenga el botón de encendido del dispositivo pulsado durante unos 3 segundos e introduzca el código de serie (parte trasera de su dispositivo).

### ¿Es posible que dos cuentas de usuario compartan un dispositivo GPS Tractive ?

No, un dispositivo sólo se puede utilizar con una cuenta de usuario. Sin embargo, es posible utilizar varios dispositivos GPS de seguimiento de mascotas con sólo una cuenta de usuario mediante la aplicación PRO.

También puede iniciar sesión en varios smartphones usando tu cuenta de usuario único, para el seguimiento de su mascota con diferentes teléfonos inteligentes o tabletas ( por

ejemplo si dos o más usuarios quieren controlar la posición de una sola mascota, tan solo tendrían que iniciar sesión en sus móviles con los datos de la cuenta asociada al GPS de la mascota, para esto serían válidas las dos versiones de la app, Lite y PRO).

## FUNCIONES

### ¿Cómo funciona la localización GPS normal ?

La localización se realiza mediante el módulo GPS integrado en el dispositivo de Tractive GPS. Usted puede ver la posición actual de su mascota en el mapa en el teléfono inteligente o en el sitio web de Tractive en su cuenta de usuario. El dispositivo Tractive GPS de seguimiento de mascotas envía periódicamente actualizaciones de posición. Cuanto más su mascota se está moviendo, más actualizaciones de posición se envían. Esto funciona de este modo para ahorrar batería.

### ¿Cómo funciona el seguimiento en vivo o Live Tracking?

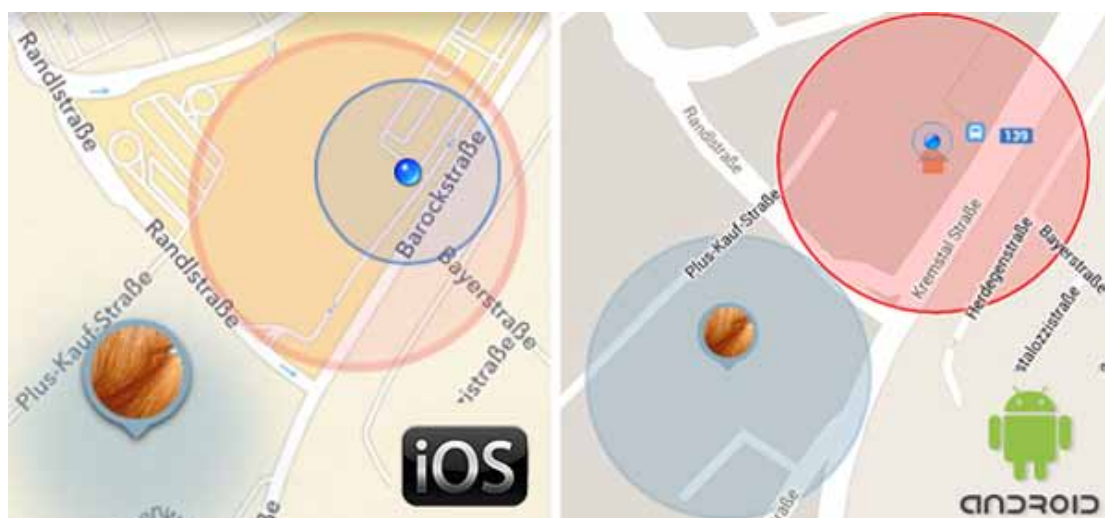
En el modo Live Tracking, la actualización de la posición se envía cada pocos segundos y se puede realizar un seguimiento de su mascota en tiempo real. El rastro de su mascota se indica mediante una línea roja, pero es su elección cuando para activar el modo live tracking. Queremos señalar, que el uso excesivo de la modalidad de seguimiento en vivo reduce la duración de la batería.

### ¿Cómo funciona el seguimiento 24 horas?

En el modo 24 horas, se registran regularmente las posiciones de la mascota durante 24 horas.

### ¿Qué es una zona segura?

Puede definir una zona segura, que es una especie de valla virtual. En caso de que su mascota sale de la zona de seguridad, por ejemplo, su jardín, usted recibirá una notificación en su teléfono inteligente. También se le notificará cuando regresa a su mascota. ¡Ideal para mascotas escapistas!



### ¿Para qué sirve la luz integrada en el dispositivo GPS?

Puede encender o apagar el LED en el dispositivo mediante la aplicación. Si usted busca su mascota en la oscuridad, la luz podría ayudar a encontrarlo. ¡Muy útil para los paseos nocturnos!

## HARDWARE

### ¿Cuáles son las dimensiones del dispositivo de tracción GPS de seguimiento de mascotas y cuánto pesa?

El dispositivo Tractive GPS de seguimiento de mascotas tiene unas dimensiones de 41 mm x 51 mm exactamente x 15 mm y sólo pesa 35g.



### ¿Qué sucede si el dispositivo de tracción GPS de seguimiento de mascotas está en contacto con el agua?

Tractive® GPS está diseñado para aguantar el ritmo de su mascota. Por ello es resistente al agua y su carcasa es IP67, lo que permite sumergirlo a 1m de profundidad durante 1 hora. ¡Perfecto para mascotas amantes del agua!



### ¿Cómo puedo sujetar el dispositivo GPS a mi mascota?

El dispositivo GPS viene con dos clips de cuello en diferentes tamaños. Sólo tiene que utilizar uno de estos clips para sujetar el dispositivo GPS en el collar de su mascota. Los clips entregados son adecuados para cuellos con una anchura de hasta 46 mm y un espesor de entre 1 a 6 mm.

Para collares con un espesor de hasta 3 mm, por favor, utilice el clip B.  
Para collares con un espesor de entre 3 y 6 mm por favor, utilice el clip A.  
Tractive recomienda para fijar el dispositivo en la zona del cuello de la mascota.



### ¿Necesito un collar especial para el dispositivo GPS de seguimiento de mascotas?



No, no necesariamente. Por favor, consulte las dimensiones requeridas en la pregunta anterior. En general, el dispositivo se puede conectar a todos los cuellos comunes. Seasvet también ofrece collares de perro especiales, que son especialmente diseñados para el dispositivo GPS de seguimiento de mascotas. El collar de perro Tractive está disponible en dos tamaños diferentes, ancho y pequeño (tanto en longitud ajustable).



### ¿Cómo se carga el dispositivo de tracción GPS de seguimiento de mascotas?

Sólo tienes que utilizar el cable del cargador suministrado para cargar el dispositivo a través de un puerto USB normal o un enchufe común en. Mientras que la batería está cargada, el LED se ilumina de color rojo. Cuando no hay luz roja, el dispositivo está completamente cargado. En general se tarda no más de 2 horas para cargar completamente el dispositivo. Por favor asegúrese de que los contactos están limpios antes de la carga.



### ¿Cuánto tiempo dura la batería?

La duración de la batería (tiempo de ejecución) está influenciada por diferentes factores como la temperatura exterior, la cobertura de red, la disponibilidad del GPS, y la actividad de su mascota. Además, depende de la frecuencia de uso de las diferentes funciones. El modo de seguimiento en vivo necesita más batería en comparación con la localización GPS normal. Dependiendo del uso, la batería dura entre dos y cinco días.

## COSTOS / PAGO / COBERTURA / GARANTIA

### ¿Dónde funciona Tractive?

Tractive opera en más de 70 países. Para disfrutar de su GPS en diferentes países deberá contratar el plan Premium que incluye roaming.

### ¿Hay una garantía para el dispositivo de tracción GPS de seguimiento de mascotas?

Sí, Tractive ofrece una garantía de 12 meses desde la fecha de compra. Todos los defectos que surgen de fallas en los materiales o la funcionalidad, se arreglan de forma gratuita. Señalar que esta garantía no incluye las baterías, el uso inadecuado, golpes, caídas o cualquier causa similar. Dispositivos cuya carcasa sea abierta / o se ha tratado de abrir también están excluidos de cualquier garantía.

### ¿Cuál es el coste?

El precio del hardware para el dispositivo GPS de seguimiento de mascotas más los gastos mensuales de una de las dos suscripciones para utilizar el servicio de GPS.

### ¿Cuáles son las dos formas de suscripción para utilizar el servicio de GPS?

Existen dos planes de contratación: Basic ( 4'99€/mes o 49,99€ pago anual) y Premium (6'99€/mes o 59,99€ pago anual). La diferencia entre ambos es que en el Premium se obtiene un servicio de roaming que permite el funcionamiento del equipo fuera de su país. Además esta cuota se puede pagar mensualmente o anualmente, por lo que si desea activar el servicio para unos meses determinados al año (por ejemplo perros de caza) no hay problema.



### ¿Por qué hay costos mensuales para el servicio de GPS?

Tractive® utiliza el GPS y se comunica a través de torres de telefonía móvil, que le permiten realizar un seguimiento de la mascota 24 horas al día. Dado que el uso de las torres de telefonía móvil y la infraestructura tiene costos asociados con ella, se cobra una cuota mensual de bajo costo.

### ¿Hay alguna cuota de activación?

No. Es un precio fijo. Además si has contratado el plan "Basic" puedes ampliarlo al plan "Premium" en cualquier momento. No es necesario un compromiso de servicio, se puede

detener y reiniciar el servicio en cualquier momento, y por supuesto que no cobran ningún tipo de activación u otros cargos ocultos.

### ¿Hay contratos a largo plazo?

No, usted puede darse de baja en el momento que desee. Los prepagos realizados no son devueltos.

### ¿Es importante que proveedor de telefonía móvil que tengo?

No, pero por favor asegúrese de tener conexión a Internet en su teléfono móvil para usar la app Tractive.

### ¿Cómo es el proceso de pago?

El pago puede realizarse mediante transferencia o paypal.  
Para profesionales veterinarios el pago se realiza mediante giro de recibo en su cuenta bancaria facilitandola y autorizando el cargo en su cuenta o mediante transferencia.  
Los pagos deben ser realizados previamente a servir los dispositivos GPS.

### ¿Cuánto es el tiempo de entrega?

Si el GPS está en stock, se lo serviremos en la dirección que indique en 24 horas. Si no, la entrega puede tardar entre 1 semana y 15 días.

## USO

### ¿Cómo puedo saber si el dispositivo Tractive GPS está encendido o apagado?

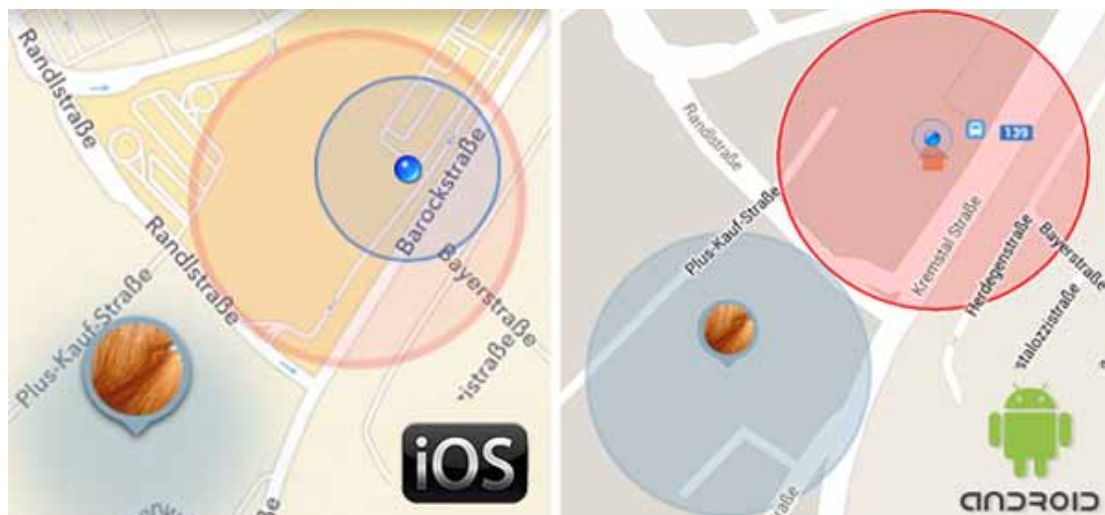
Pulse el botón en el dispositivo en breve. Si el LED se enciende o se oye un pitido corto, el dispositivo está encendido. Si no hay ni un pitido ni una luz, el dispositivo GPS está apagado.

### ¿Qué aspecto tiene la zona de seguridad y cómo voy a recibir notificación en caso de que mi mascota salga de la zona?

En los dispositivos iOS (iPhone, iPad) la zona de seguridad es un círculo rojo con sombra.  
En los dispositivos Android (Samsung Galaxy, etc) la zona segura es un círculo rojo con un icono de la casa pequeña.  
En caso de que su mascota salga de la zona de seguridad, usted recibirá una notificación push-en el teléfono (esto no es un SMS o un correo electrónico). El tiempo de envío depende de su proveedor de la red y tipo de sistema operativo.  
Recuerde aceptar el recibir notificaciones de la app en su teléfono.

## ¿Por qué hay círculos y un punto adicional al de la mascota en el mapa y qué significan?

El punto azul indica la posición del usuario (teléfono), el círculo azul es el error de la localización GPS de su móvil ( será menor cuanto mejor señal GPS reciba)  
El círculo naranja o rojo indica la zona de seguridad que establezca para su mascota.  
El círculo azul / gradiente alrededor de la mascota es la exactitud de la posición de su mascota).



## My Live-Tracking no funciona - ¿cuáles son las razones?

Por favor, asegúrese de que su dispositivo GPS está encendido y la batería está cargada. También es posible que su mascota esté en una zona con mala o nula cobertura GPS o señal de GSM, por ejemplo, en un edificio.

## ¿Con qué frecuencia es la actualización de posición sin el seguimiento en línea?

El dispositivo GPS envía periódicamente actualizaciones de posición. Cuanto más el dispositivo (- su mascota -) se mueve, más actualizaciones se envían . Si el dispositivo - su mascota - no se mueve, las actualizaciones de posición se reducen para ahorrar batería.

## ¿Cómo puedo comprobar la duración restante de la batería?

El estado actual de la batería se indica en su aplicación Tractive. En caso de que sea inferior al 10%, se envía una notificación a su teléfono. Por favor, asegúrese de habilitar la app para enviar notificaciones push para recibir esta alarma. Si el estado de la batería es muy bajo, el LED en el dispositivo empieza a parpadear en rojo.

En caso de que usted no esté utilizando el dispositivo GPS durante un periodo de tiempo largo, recomendamos cargar completamente la batería y luego apagarlo.

## ¿Qué más puedo hacer con la aplicación de Tractive GPS?

Puede administrar la información importante de la mascota como citas de veterinario, vacunas, alergias, etc o subir fotos y compartirlas con la comunidad de Tractive o en su Facebook®.

### **Tengo problemas con la carga de mi dispositivo, ¿qué puedo hacer?**

Por favor asegúrese de que los contactos de la batería, tanto en el dispositivo y en el cable del cargador, son limpios. Se puede limpiar con cuidado, sin detergentes químicos.

### **Todavía tengo problemas con el uso de Tractive GPS, a quien debo contactar?**

Por favor, envíe un correo electrónico, a [support.shop@tractive.com](mailto:support.shop@tractive.com) , el Equipo técnico le ayudará.

### **¿Cómo puedo activar / desactivar el dispositivo GPS?**

Mantenga el botón de encendido del dispositivo pulsado durante unos 3 segundos. Se oirán dos pitidos cortos ascendentes y se encenderá el LED verde por un segundo.

Para activar el dispositivo GPS apagado, mantenga pulsado el botón de encendido durante 3 segundos y se escucharán dos sonidos descendentes cortos seguidos por una luz roja.





### **¿Qué significan los colores de las luces?**

El LED parpadea dos veces siempre después de pulsar el botón.

Si la primera luz es de color verde claro, hay conexión GSM al servidor de Tractive. En caso de que el color sea rojo, no hay conexión GSM.

Si la segunda luz es verde, hay GPS disponible, si es roja, no hay GPS disponible.

El LED también parpadea en el modo de seguimiento en vivo y en caso de estado de la batería muy baja.

-  **network available - GPS available**
-  **no network - GPS available**
-  **network available - no GPS**
-  **no network - no GPS**

### **¿Necesito una señal de GPS para el seguimiento de mi mascota?**

Sí, una señal de GPS es necesario. Si se corta la conexión GPS, se puede ver la última posición conocida de su mascota en el mapa. Es posible que pierda la conexión GPS en el interior de edificios.

### **¿Qué debo hacer si el dispositivo de tracción no tiene conexión GSM al servidor de tracción?**

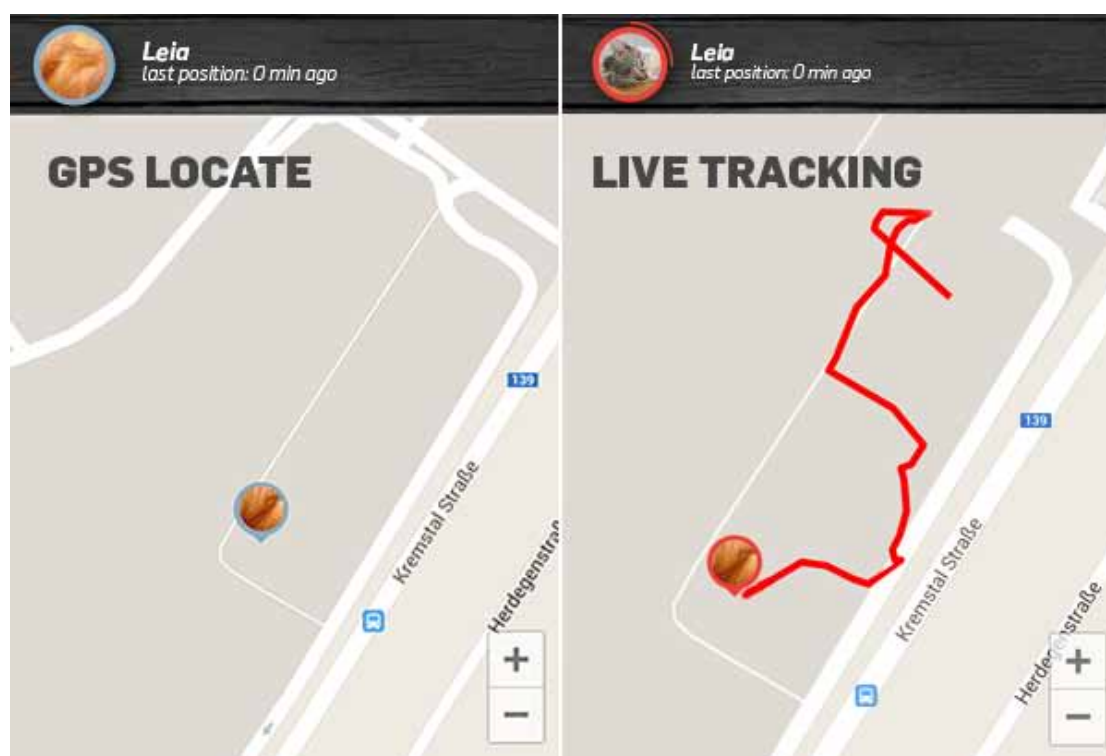
Muy similar a los teléfonos móviles, muy probablemente el dispositivo está en un espacio sin conexión GSM. Por ejemplo, puede no haber ninguna conexión en los sótanos. Compruebe si el dispositivo se conecta con GSM al aire libre.

### ¿Qué debo hacer si el dispositivo Tractive no tiene conexión GPS?

La conexión GPS podría ser limitada o no estar disponible dentro de los edificios. En este caso, una estimación aproximada de la posición del dispositivo se realiza a través de la red móvil. Por favor, compruebe la conexión del GPS de su dispositivo en el exterior, puede ser que tome algunos minutos hasta que la conexión GPS esté disponible de nuevo.

### ¿Cuál es la diferencia entre GPS localizar y Live Tracking?

Usted puede ver la localización GPS normal de su mascota en su smartphone o en el mapa (usando su cuenta de usuario). El dispositivo envía periódicamente actualizaciones de la posición. Cuanto más el dispositivo - su mascota - se está moviendo, más actualizaciones de posición se envían. Si el dispositivo - su mascota - no se está moviendo, el intervalo de actualización se reduce para ahorrar batería. Si el modo de seguimiento en directo está activado, una actualización de la posición se envía cada pocos segundos. Se puede ver en vivo, donde su mascota está y puede seguir los movimientos a través de la línea roja en el mapa en tiempo real. La siguiente imagen muestra la diferencia entre el Tracking en vivo y la localización GPS normal en el mapa.



### ¿Cómo activo el seguimiento en Vivo o Live Tracking?

Smartphone: Elija su mascota en la aplicación de Tractive. En la vista del mapa, pinche en la foto de perfil de su mascota, después pulse en el botón que pone "live" de la barra de navegación. Tan pronto como se activa el seguimiento en línea, el botón de 'Live' es rojo y su modo de seguimiento en vivo comienza. Tenga en cuenta que esto puede tomar algunos segundos y que el seguimiento en línea no está disponible en el modo de ahorro de energía.

Navegador del ordenador: Seleccione 'Mis mascotas' para cambiar a la vista del mapa. Haga clic en 'Live' para activar el modo de seguimiento en línea. El proceso puede durar algunos segundos hasta que se active el seguimiento en línea. El tipo de letra es de color naranja si el seguimiento en línea se realizó con éxito.

### ¿Cómo puedo definir una zona segura?

Smartphone: Seleccione su mascota en la aplicación. Seleccione en el perfil de su mascota el botón rojo Añadir zona segura. Usted puede regular el alcance (entre 50 y 500 metros de radio) de la zona de seguridad con el regulador de desplazamiento. Si desea cambiar de ubicación la zona de seguridad, pulse sobre él, sosteniéndolo, y muévelo a cualquier lugar en el mapa. Si desea localizar la zona de seguridad en un lugar en particular, presione en este lugar durante unos tres segundos. La zona de seguridad se mueve entonces automáticamente a esta ubicación.

Navegador: Actualmente no es posible definir una zona de seguridad en el navegador web.